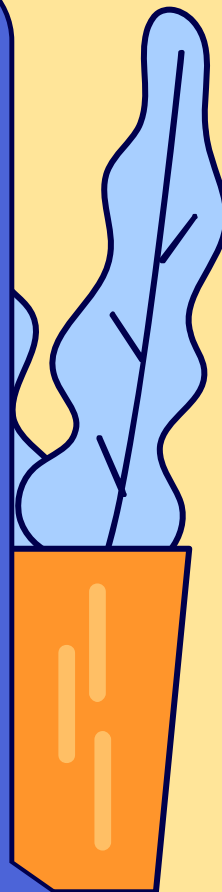


CPI PARQUE VENECIA

CURSO 2026-2027

Información Familias 1º ESO



INFORMACIÓN GENERAL

● Curso 26-27: la **previsión es de 5 grupos de 1ºESO**

● El horario lectivo de Secundaria será de **8:20 a 14:10h.**

Las puertas se abrirán unos minutos antes del comienzo de las clases y se cerrarán a las 8:20h.

El acceso y salida de los alumnos al centro se realizará por la puerta principal

Las familias que tengan que acceder al centro durante el horario lectivo lo harán por la puerta principal.

- **EL HORARIO SE DISTRIBUYE EN 6 SESIONES DE 50´ Y 2 RECREOS DE 20´ y 15´ RESPECTIVAMENTE.**
- **ENTRE CADA UNA DE LAS SESIONES, LOS ALUMNOS DISPONEN DE 5´, DURANTE LOS CUALES, DEBEN PERMANECER EN LAS AULAS.**



Horario lectivo

8:20 a 9:10	1ª SESIÓN
9:15 a 10:05	2ª SESIÓN
10:05 a 10:25	RECREO
10:25 a 11:15	3ª SESIÓN
11:20 a 12:10	4ª SESIÓN
12:10 a 12:25	RECREO
12:25 a 13:15	5ª SESIÓN
13:20 a 14:10	6ª SESIÓN

BILINGÜISMO



- El CPI Parque Venecia imparte el modelo BRIT desde Infantil.
- Secundaria
Las materias impartidas en Lengua Inglesa en 1º ESO son:
Biology & Geology
Physical Education
Inglés
Junto con el Francés supone un 35% del total de la carga lectiva en lengua extranjera.



MODELO BRIT EN ESO

1º ESO

- > INGLÉS (4H)
- > FRANCÉS (2H)
- > AELEX: BIOLOGIA&GEOLOGIA (3H) - EDUCACIÓN FÍSICA (2H)



ACTIVIDADES COMPLEMENTARIAS Y/O PROYECTOS DE CENTRO

- Theatre in English
- Book Fair.
- Semana Cultural (contenidos asociados a la temática de cada año)
- Festividades: Halloween, Thanksgiving Day, Christmas, Peace Day, Saint Valentine's Day, Saint Patrick's Day...
- English Week (Language Immersion)

ITINERARIO BILINGUE

1° ESO		2° ESO		3° ESO		4° ESO	
<ul style="list-style-type: none">• Inglés• Francés• Biología y Geología• Educación Física	4h 2h 3h 2h 11h	<ul style="list-style-type: none">• Inglés• Francés• Tecnología y Digitalización• Educación Plástica, Visual y Audiovisual	4h 2h 3h 3h 12h	<ul style="list-style-type: none">• Inglés• Tecnología y Digitalización• Biología y Geología• Francés	3h 3h 2h 2h 10h	<ul style="list-style-type: none">• Inglés• Francés• Geografía e Historia• Educación Física	4h 3h 3h 2h 12h



ORGANIZACIÓN EN SECUNDARIA



- 1º ciclo: 1º, 2º Y 3º ESO
- 2º ciclo: 4º ESO

ORGANIZACIÓN en 1º ESO

MATERIAS COMUNES

- Lengua Castellana y Literatura
- Matemáticas
- Geografía e Historia
- Música
- Educación Plástica, Visual y Audiovisual
- Tutoría

4h
4h
3h
3h
3h
1h

ITINERARIO BRIT INGLÉS

- Inglés
- Francés
- Biología y Geología
- Educación Física

ITINERARIO NO BRIT

- Inglés
- Francés / Laboratorio de Refuerzo CC*
- Biología y Geología
- Educación Física

4h
2h
3h
2h

*Según criterio del equipo de transición.

1 OPTATIVA A ELEGIR

Atención educativa

Religión (católica, islámica, evangélica, judía).

1h



ORGANIZACIÓN en 2º ESO

MATERIAS COMUNES

- Lengua Castellana y Literatura
- Matemáticas
- Geografía e Historia
- Física y Química
- Educación Física
- Tutoría

4h
4h
3h
3h
2h
1h

ITINERARIO BRIT INGLÉS

- Inglés
- Francés
- Tecnología y Digitalización
- Educación Plástica, Visual y Audiovisual

ITINERARIO NO BRIT

- Inglés
- Francés* / Laboratorio de Refuerzo CC**
- Tecnología y Digitalización
- Educación Plástica, Visual y Audiovisual

4h
2h
3h
3h

*Si ha sido cursada en 1º ESO

**Según criterio del equipo docente.

1 OPTATIVA A ELEGIR

Atención educativa

Religión (católica, islámica, evangélica, judía).

1h



ORGANIZACIÓN en 3º ESO

MATERIAS COMUNES

- Lengua Castellana y Literatura
- Matemáticas
- Geografía e Historia
- Música
- Física y Química
- Educación Física
- Educación en Valores Cívicos y Éticos
- Tutoría

4h
3h
3h
3h
2h
2h
1h
1h

ITINERARIO BRIT INGLÉS

- Inglés
- Tecnología y Digitalización
- Biología y Geología
- Francés

ITINERARIO NO BRIT

- Inglés
- Tecnología y Digitalización
- Biología y Geología
- 1 optativa a elegir entre:
 - Francés*
 - Programación y Robótica
 - Cultura Clásica
 - Economía Social
 - Iniciación a la Filosofía

3h
3h
2h
2h

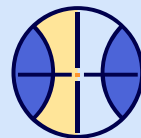
*Si ha sido cursada en cursos anteriores

1 OPTATIVA A ELEGIR

Atención educativa

Religión (católica, islámica, evangélica, judía).

1h



ORGANIZACIÓN en 4º ESO

MATERIAS COMUNES

- Lengua Castellana y Literatura
- Matemáticas (opción A / opción B)
- Tutoría

4h
4h
1h

ITINERARIO BRIT INGLÉS

- Inglés
- Geografía e Historia
- Educación Física
- Francés

ITINERARIO NO BRIT

- Inglés
- Geografía e Historia
- Educación Física
- 1 optativa a elegir entre:
 - Francés*
 - Digitalización

4h
3h
2h
3h

*Si ha sido cursada en cursos anteriores

ITINERARIO CIE

- Biología
- Física y Química

ITINERARIO HCS

- Latín
- Economía y Emprendimiento

ITINERARIO ARTES

- Música
- Expresión artística

ITINERARIO CFGM

- Tecnología
- FOPP

3h
3h

1 OPTATIVA A ELEGIR

- Matemáticas para la toma de decisiones
- Cultura Clásica
- Cultura Científica

- Oratoria y Escritura
- Artes escénicas y Danza
- Filosofía
- Cultura y Patrimonio de Aragón

2h

1 OPTATIVA A ELEGIR

- Atención educativa

- Religión (católica, islámica, evangélica, judía).

1h



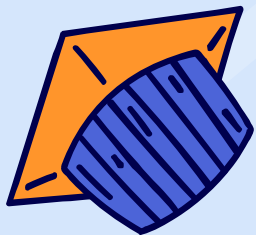


CRITERIOS DE PROMOCIÓN

- Con todas las materias superadas.
- Con **1 o 2 materias no superadas**
- Con **más de 2 materias no superadas**, según criterio del equipo docente
- Alumnos repetidores.

Promoción con materias no superadas:

- Los alumnos que promocionen, lo harán con las materias no superadas del curso anterior.
- Estas materias deberán ser superadas en cursos venideros.
- Computan a efectos de promoción y titulación



COMUNICACIÓN CON FAMILIAS

Se convocará a las familias a una **reunión a principio de curso con el tutor** para tratar temas más concretos respecto al funcionamiento del centro.

Los tutores y profesores de cada materia tienen una **hora de atención semanal a familias**.

Se puede solicitar cita con el equipo de **Orientación** del centro.



COMUNICACIÓN CON FAMILIAS

- **Agenda** del alumno
- **SIGAD** <https://servicios.aragon.es/sigad-didactica/>
- **Web** del centro - <https://cpiparquevenecia.blogspot.com/>
- **Correo** - cpiparquevenecia@gmail.com

Estamos a vuestra disposición para resolver cualquier duda que se os plantee

PROCESO DE ESCOLARIZACIÓN - ESO

[Página educa.aragon.es](http://educa.aragon.es)

Curso 2026/2027

proceso de escolarización
16 al 22 de abril

Calendario y requisitos para infantil (1er y 2ºciclo),
primaria, secundaria y educación especial



16 AL 22 DE ABRIL

Entrega de solicitudes

8 DE MAYO

Número aleatorio y sorteo



11 DE MAYO

Publicación de listas
provisionales



15 DE MAYO

Listas definitivas



DEL 26 DE MAYO AL 1 DE JUNIO

Matriculación para Educación
Infantil, 1º de Educación Primaria
y Educación Especial

DEL 19 AL 25 DE JUNIO

Matriculación 2º a 6º de
Educación Primaria y ESO

Con
peques
en **ZgZ**

bit.ly/escolarizacionaragon



¡MUCHAS GRACIAS A TODOS!



CREDITS: This presentation template was created by **Slidesgo**, including icons by **Flaticon**, infographics & images by **Freepik**



A young man with short dark hair and a bright smile is sitting at a desk. He is wearing a blue polo shirt and holding a yellow pencil in his right hand, appearing to be writing on a notebook. To his left is a silver laptop. The background is a light-colored brick wall. The image is framed by a dark blue border with decorative orange and white geometric shapes: a zigzag line in the top left, a horizontal bar with a circle in the top center, and a curved line with a dot in the bottom right.

ORIENTACIONES PARA ALUMNOS



Deberes y estudio diarios

Apuntar deberes y fechas de exámenes en la agenda

Traer el material necesario

Estar atentos en las clases

Cuidar el material y mobiliario del centro

Cuidar el aseo personal y llevar la ropa adecuada

No traer el móvil al Centro. Las llamadas urgentes desde el teléfono del centro



LA ADOLESCENCIA

- Es una etapa llena de cambios, puede conllevar estrés, sentimientos de incomprensión, ligados a una búsqueda de autonomía y privacidad.
- Es interesante estar atentos a los cambios bruscos de humor y comportamiento, para detectar problemas que pudieran estar dándose en sus vidas.
- Las amistades van a ganar un gran protagonismo, al igual que las redes sociales.

LA ADOLESCENCIA. GRANDES CAMBIOS

- Se desarrollan cambios físicos durante la pubertad en el sistema reproductor, sistema cardiovascular, respiratorio, en la fuerza o en la musculatura.
- El desarrollo físico de los órganos sexuales introducirá al adolescente en el conocimiento de su propio cuerpo, la sexualidad y, en definitiva, en la búsqueda de una mayor intimidad.

LA ADOLESCENCIA. GRANDES CAMBIOS

- A nivel psicológico: Los cambios corporales traen consigo un cambio en la imagen de sí mismo, así como en la imagen que los demás tenemos del adolescente.
- La imagen termina por ser una cuestión importante durante la adolescencia.
- Es importante fomentar la comunicación y la confianza con vuestro/a hijo/a, sin juzgar sus emociones y elogiando sus logros

LA ADOLESCENCIA. GRANDES CAMBIOS

- A nivel psicológico: Los cambios corporales traen consigo un cambio en la imagen de sí mismo, así como en la imagen que los demás tenemos del adolescente.
- La imagen termina por ser una cuestión importante durante la adolescencia.
- Es importante fomentar la comunicación y la confianza con vuestro/a hijo/a, sin juzgar sus emociones y elogiando sus logros



LAS TECNOLOGÍAS

- Las tecnologías nos abren a nuevas formas de información y de relacionarnos con los demás.
- VENTAJAS - Establecimiento de amistades más amplias. - Relaciones más afines. - Usos educativos.
- DESVENTAJAS - Posibilidad de anonimato - Posibilidad de aislamiento.- Cyberbullying.





ORIENTACIONES PARA LAS FAMILIAS

- ❑ Establecer un espacio de estudio adecuado y fijo
- ❑ Refuerzo positivo vs castigo
- ❑ Establecer hábitos saludables: higiene, sueño, alimentación y ejercicio físico
- ❑ No traer el móvil al centro. Establecer pautas uso de tecnologías y supervisar cumplimiento.
- ❑ Proporcionar teléfono y email para contactar





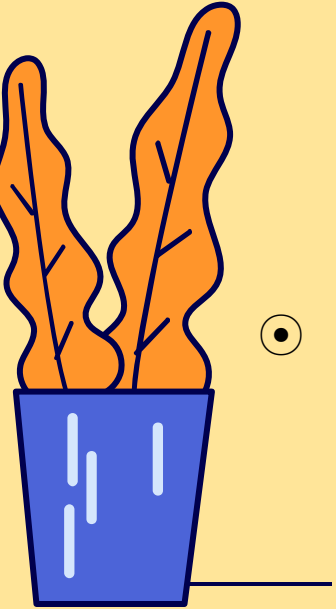
ORIENTACIONES PARA LAS FAMILIAS

- Favorecer el proceso de transición del alumnado de la etapa de Primaria a Secundaria.
- Control diario de la agenda.
- Visitar página web y la aplicación SIGAD de forma periódica (se dará contraseña a las familias).
- Valorar el estudio como algo necesario y positivo y ayudar al niño a entenderlo como su responsabilidad
- Revisar el trabajo diario y notas de exámenes
- Establecer un horario de estudio diario y estable en casa (deberes y estudio). Supervisar su cumplimiento.



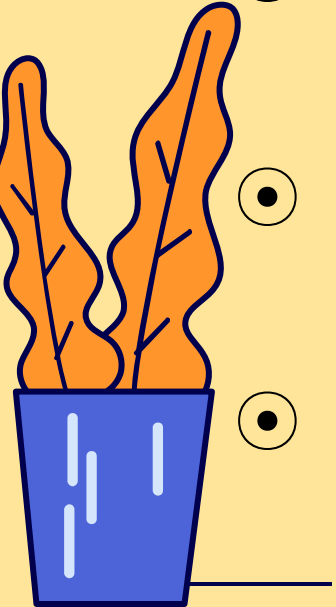
MATERIALES

- Banco de libros.
- La concesión de ayuda de material curricular es incompatible con la participación en el Banco de Libros, por tanto, el alumnado becado no puede incorporarse al sistema. • El alumnado que ha sido becado el curso pasado este año tiene la opción de elegir solicitar beca o inscribirse en el Banco. • El sistema de Banco de Libros prevé la incorporación posterior del alumnado que, habiendo solicitado la ayuda, les haya sido denegada en las mismas condiciones y con las mismas obligaciones que el resto de alumnado usuario.
- A principio de curso cada uno de los profesores informará de los materiales necesarios para el desarrollo de cada una de las materias.



MATRICULA

- Los alumnos de 1º ESO tienen que formalizar su matrícula el en secretaría de 9:15 a 13:00.
- Documentación: Impreso de matrícula con todos los datos y copia DNI y tarjeta de la S. Social y una fotografía.
- Cumplimentar autorización salidas del centro, salidas al entorno.
- Cumplimentar autorización bancaria para el cobro de materiales.



COMIENZO DE CURSO ESCOLAR

Hay previsión de incorporación de los
alumnos con sus tutores el día 8 de
septiembre.

